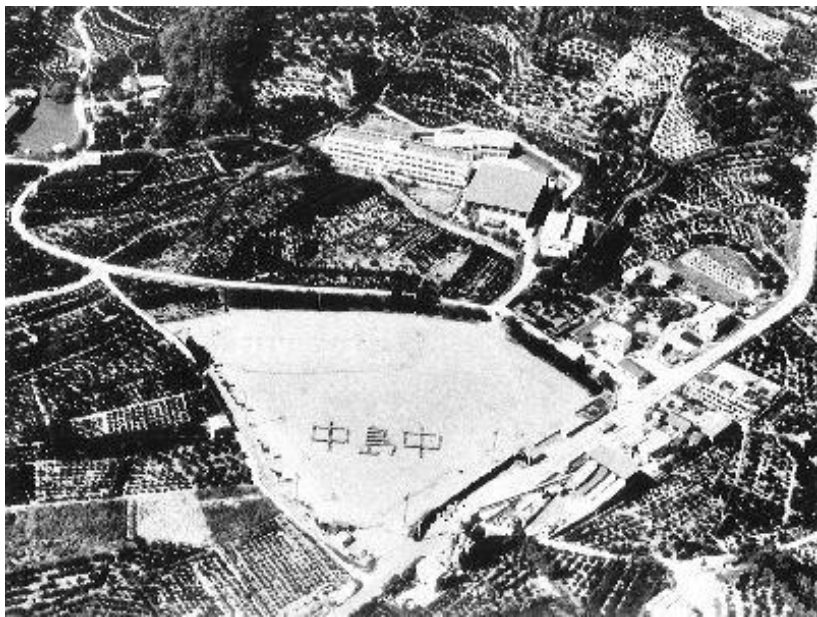


昭和 60 年代・平成のようす

(1) 昭和 60 年代の写真から



《S 6 1 航空写真》



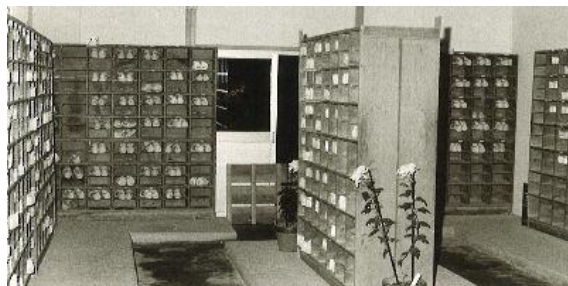
《本館》



《特別教棟》



《本館玄関》



《本館靴箱》



《保健室》



《青潮寮》

※ 昭和 60 年の 3 月には、特別教棟が新築落成し、同年 10 月には、本館の大改修も行われました。写真は、その頃の校舎の様子です。

※ 昭和 62 年には青潮寮の大改修が行われました。

※ 平成に入るまでは、全校生徒数が 300 名を超えていました。そのため、部活動は、男女卓球部、男女のバレーボール部、男女のバスケットボール部、サッカー部、軟式野球部、女子ソフトテニス部、剣道部、吹奏楽部などがありました。しかし、平成に入り生徒数が減少してくると、徐々に廃部となり、現在では男女の卓球部と吹奏楽部と園芸部のみになってしまいました。

(2) 平成の写真から

※ 平成8年には、特別教棟の大改修工事が行われ、続く平成10年には新体育館が落成しました。



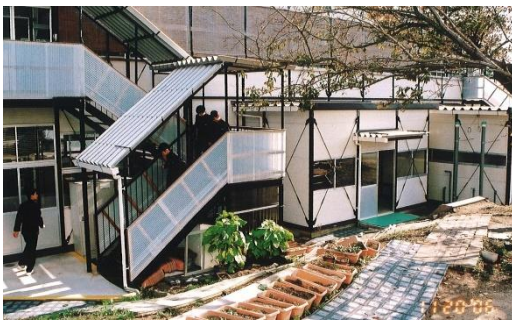
《H10年11月 体育館落成》



《H17年本館取り壊し前の中庭》

※ 平成15年には睦月中学校と、平成17年には怒和中学校と統合しました。

※ 平成17年6月には、柔剣道場が取り壊されてプレハブ仮設校舎が建てられ、本館校舎が完成するまでの間、利用していました。



《正門前の仮設校舎》



《仮設校舎の中》

※ 平成19年1月に、待ちに待った新校舎が落成しました。

平成26年1月に、青潮寮も現在の正門前に新築落成しました。



《H19年1月 新校舎落成》



《H26年1月 新青潮寮新築落成》

(3) 現在のようす

※ 現在では、木の温もりと香りのする美しい校舎で、心地よい潮風を受けながら、生徒は勉学や諸活動に励んでいます。



《校舎と体育館》



《正門前の青潮寮》



《校舎と中庭》



《広くて明るい玄関》



《多目的ホール》



《教室と廊下》